

L'Enquête de Rémunération 2008

La référence pour votre stratégie de rémunération

Cette enquête de rémunération est lancée en partenariat avec

MERCER



MARSH MERCER KROLL
GUY CARPENTER OLIVER WYMAN

Pourquoi une Enquête de Rémunération?

Outil de décision

Vos préoccupations ...

- § Comment assurer des packages de rétribution à fois compétitifs et efficients ?
- § Disposez vous d'une source fiable de comparaison des pratiques des rémunérations et d'avantages du marché ?
- § Est-ce que votre stratégie de rémunération est en mesure d'assurer à la fois une compétitivité externe et une équité interne ?
- § Comment produire des comparaisons avec votre marché spécifique, à tout moment, et de manière automatique et complètement personnalisée selon votre besoin ?

Quel que soit le pays ou la région où vous opérez, quels que soient les enjeux de votre secteur, vous avez les mêmes préoccupations : disposer d'informations fiables, actuelles et pertinentes sur les pratiques de rémunération et d'avantages afin d'assurer l'efficacité de votre politique de rémunération et votre compétitivité sur le marché des compétences.

Diorh vous propose des solutions adaptées ...

Notre enquête de rémunération réalisée annuellement depuis 14 ans et lancée depuis 2 ans en partenariat avec Mercer, vous fournit une base d'informations objectives et pertinentes, provenant d'un échantillon de référence et couvrant toutes les formes de rémunération et d'avantages.

Dans les marchés phares, les métiers spécifiques sont inclus, (tels que l'agroalimentaire, la pharmacie et les nouvelles technologies). Il vous est également possible grâce à cette enquête de comparer les rémunérations localement et à l'international*.

* : L'enquête de rémunération de Mercer est réalisée dans plus de 90 pays. En cas de besoin en information sur les pratiques de rémunération au niveau international, veuillez contacter nos consultants.

Fonctions et postes étudiés

De la première ligne de management aux postes d'opérateurs de base dans les familles de fonctions suivantes :

- § Gestion
- § Finance
- § Engineering
- § Administration
- § Ressources humaines
- § Juridique
- § Technologie et Systèmes d'Informations
- § Achat et Logistique
- § Vente
- § Marketing
- § Production
- § Recherche et Développement

Les atouts de notre enquête :

- § Large couverture – L'enquête couvre plus de 280 postes repères* et vous fournit des résultats aussi bien pour les fonctions spécifiques que génériques.
- § Flexibilité – Vous pourrez effectuer des analyses par poste repère, par grade de postes ou en combinant les deux critères à la fois.
- § Accessibilité – Les résultats sont accessibles à tout moment et en tout lieu via internet en choisissant PayMonitor™ de Mercer.
- § Cohérence – Une seule méthodologie appliquée à toutes les enquêtes du réseau Mercer*. Vous pouvez ainsi disposer d'informations pertinentes localement, sur la région ou à l'international.
- § Fiabilité – Un panel fin et représentatif regroupant des entreprises multinationales et locales de référence.
- § Expertise – Nos consultants spécialisés accompagnent étroitement les participants pendant les phases de collecte, d'analyse et d'interprétation des résultats. Ils leur apportent toute l'assistance nécessaire lors du processus de rapprochement et d'évaluation des postes.

* : L'enquête de rémunération Diorh réalisée au Maroc et les enquêtes de rémunération du réseau Mercer réalisées dans plus de 90 pays se conforment à la même méthodologie.

Caractéristiques



Composantes de rémunération

L'enquête s'intéresse à toutes les composantes de la rémunération

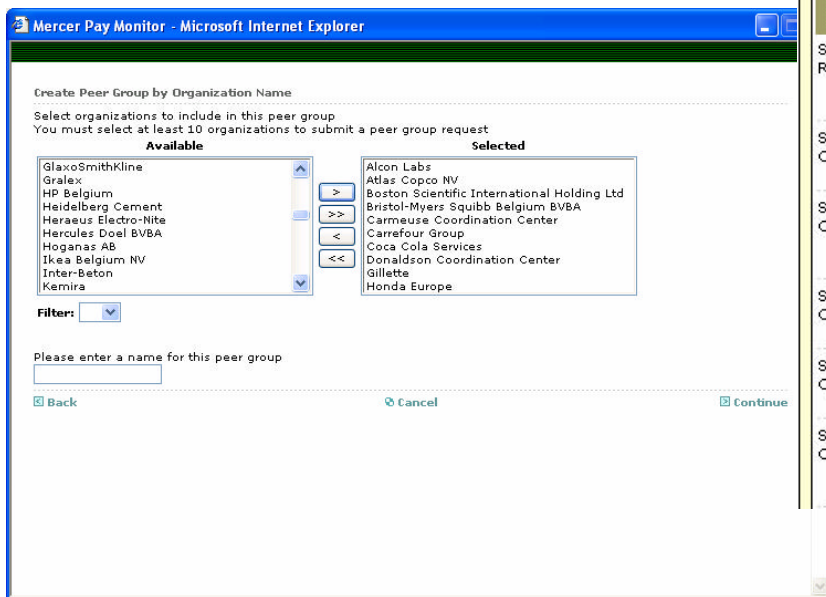
COMP 1	Salaire annuel de base (Salaire mensuel de base garanti en nombre constant de mensualités)
COMP 2	Salaire annuel fixe (COMP 1 plus toutes les indemnités et primes contractuelles et conventionnelles)
COMP 3	Salaire annuel global monétaire (COMP 2 plus les primes variables versées sur le court terme)

Flexibilité de traitement

Nous combinons le rapprochement de postes repères avec le système International Position Evaluation (IPE)* de Mercer, un outil d'évaluation de postes, d'utilisation simple, qui vous restitue le poids de chaque poste et vous offre ainsi une flexibilité dans l'analyse des résultats.

* : IPE est un système de classification à point qui se décline en 4 facteurs. Pour tout intérêt relatif à la mise en place de cet outil, nos consultants sont à votre disposition pour vous apporter de plus amples informations.

Des résultats d'enquête restitués sur Internet
Les résultats de l'enquête sont restitués sur Internet à travers la plateforme Mercer PayMonitor™, une base de données par pays, interactive et disponible sur le web.



Les régressions marchés

Des analyses de régression par classe et par filière de fonctions (finance, vente ...) vous sont proposées traitant chaque élément de la rémunération globale et présentant de manière fine les tendances des pratiques de rémunération du marché.

MERCER

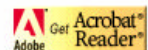
Human Resource Consulting

Welcome Hilda LEcluse
Exit PayMonitor

My PayMonitor | imercer.com | MarketPricer Online

English - United States ▼ Help

2003 BE TRS Demo
(Comp1-5) (Jun)
Customize Report



You must have the Adobe Acrobat Reader version 4.0 or above installed to view or print the reports. You can download and install this free software by selecting the button at left.

[View Published Reports](#)

Report Templates		My Templates				
Select from Template Gallery						
Template	Description	Run Report or Export	Modify Template	Copy Template	View Selections	Preview Template
Standard Detail Report	Position Code, Title, Description, Comp1-5 (Total Remuneration), 25th/Median/Mean/75th (One position per page)					
Summary Report - Comp1	Position Code, Title, Annual Base Salary, 25th/Median/Mean/75th (Multiple positions per page)					
Summary Report - Comp2	Position Code, Title, Annual Guaranteed Cash, 25th/Median/Mean/75th (Multiple positions per page)					
Summary Report - Comp3	Position Code, Title, Annual Total Cash, 25th/Median/Mean/75th (Multiple positions per page)					
Summary Report - Comp4	Position Code, Title, Annual Total Cash + LTI, 25th/Median/Mean/75th (Multiple positions per page)					
Summary Report - Comp5	Position Code, Title, Annual Total Remuneration, 25th/Median/Mean/75th (Multiple positions per page)					

Résultats personnalisés

Vous pouvez également générer des statistiques selon vos besoins et en sélectionnant un échantillon plus restreint sur PayMonitor™.

Nos consultants sont à votre disposition pour vous apporter de plus amples informations.

Visitez www.imercer.com/trs

Restitution des résultats

Vue d'ensemble des pratiques du marché

Une présentation générale des pratiques locales de rémunération et leurs tendances marché ainsi que d'autres indicateurs économiques utiles aux décisions relatives au management des ressources humaines.

Politique de rémunération

Il contient des informations concernant les pratiques des entreprises en matière de révisions salariales et de positionnement marché.

Résultats actuels du marché

Une analyse fine du marché pour chaque poste vous est présentée ainsi que les tendances des niveaux de rémunérations de chaque composante de la rémunération globale. Ceci par poste et par famille de fonctions.

Résultats sur mesure

Diorh vous propose d'adapter la restitution des résultats de l'enquête selon la taille de votre organisation et selon les caractéristiques de vos outils et processus de rémunération pour une utilisation efficace et pertinente.



Les rencontres « Enquête de Rémunération »

Une séance de formation et d'explication est organisée périodiquement afin d'assister les entreprises tout au long du processus de l'enquête, de la collecte à l'exploitation des résultats. Cela en favorisant le partage d'expériences entre professionnel RH et gestionnaires de la rémunération.



Information :

Ghizlane LAABI

ghizlane@diorh.com

DIORH - Conseil & Etudes RH
4, Rue Ibnou Faris,
Av Roudani, 1er étage,
Casablanca.
Tél +212 (0)22.98.35.94 / (0)22.23.78.25
Fax +212 (0)22.98.84.98

www.diorh.com